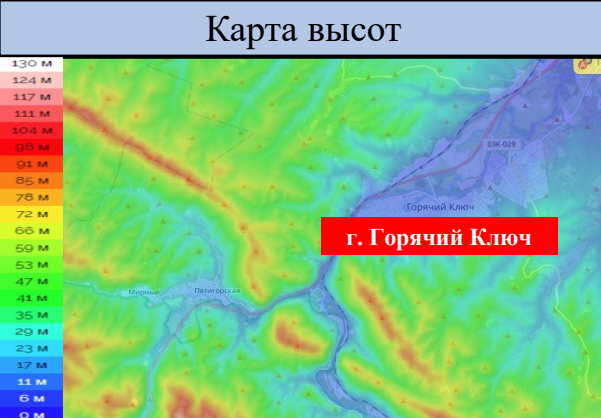
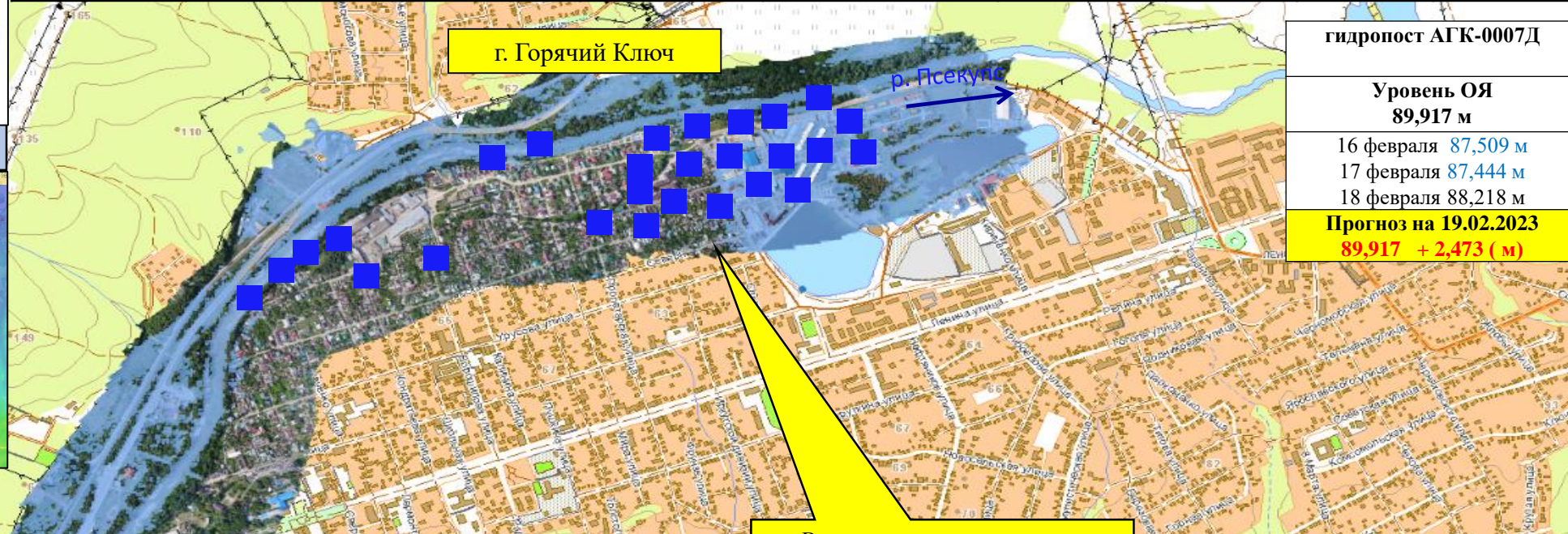


РАСЧЕТ ПОСЛЕДСТВИЙ (МОДЕЛЬ) ПОДТОПЛЕНИЯ Г. ГОРЯЧИЙ КЛЮЧ МО ГОРЯЧИЙ КЛЮЧ КРАСНОДАРСКОГО КРАЯ (НА 18-19.02.2023 г.)



Характеристика населенных пунктов в зоне возможного подтопления				Уровень подтопления, м	Домов/приусадебных участков в зоне подтопления, шт.	Население в зоне ЧС, чел.	Протяжённость затопленных дорог, м	Количество мостов в зоне затопления, шт.	Количество ПОО в зоне подтопления, шт.	Количество СЗО в зоне подтопления, шт.
Название населенных пунктов	Количество домов	Население, чел	Детей, чел							
г. Горячий Ключ	7581	42273	8576	89,917	27	78	600	1	0	1
	7581	42273	8576		27	78	600	1	0	1



гидропост АГК-0007Д	
Уровень ОЯ 89,917 м	
16 февраля	87,509 м
17 февраля	87,444 м
18 февраля	88,218 м
Прогноз на 19.02.2023	
89,917 + 2,473 (м)	

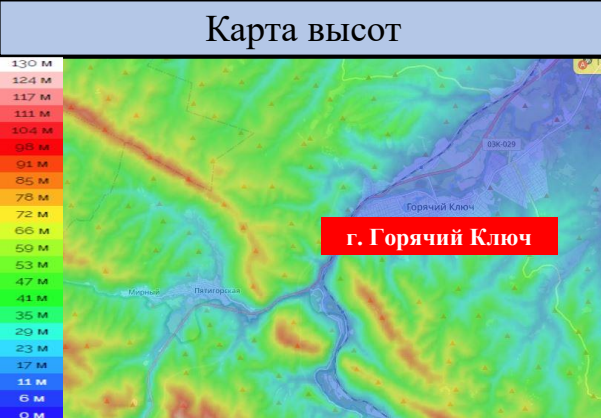
В зону подтопления попадают низменные участки местности до 27 домов, 78 человека

Условные обозначения

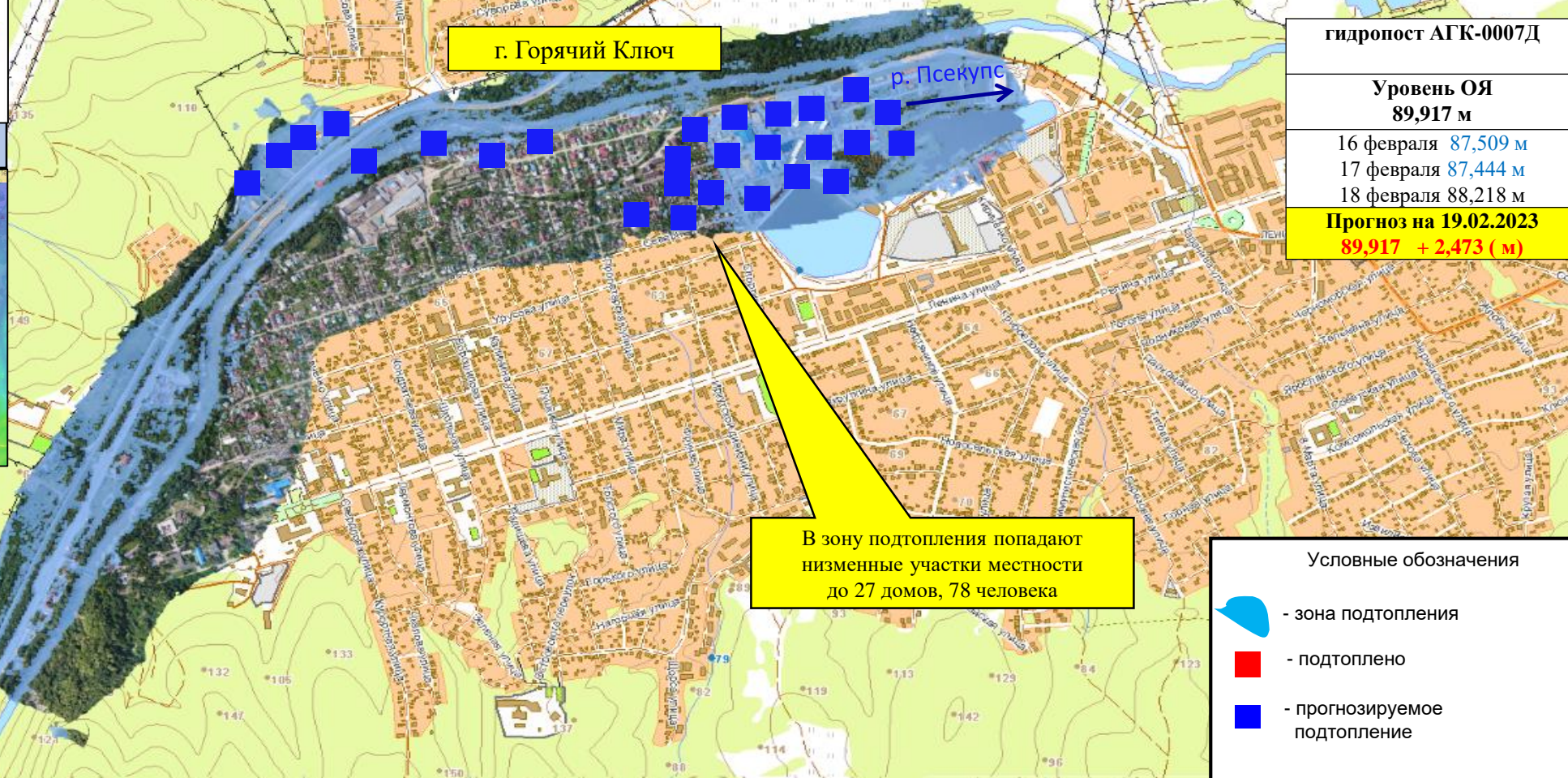
- зона подтопления
- подтоплено
- прогнозируемое подтопление

Активация Windows
Чтобы активировать Windows

РАСЧЕТ ПОСЛЕДСТВИЙ (МОДЕЛЬ) ПОДТОПЛЕНИЯ Г. ГОРЯЧИЙ КЛЮЧ МО ГОРЯЧИЙ КЛЮЧ КРАСНОДАРСКОГО КРАЯ (НА 18-19.02.2023 г.)



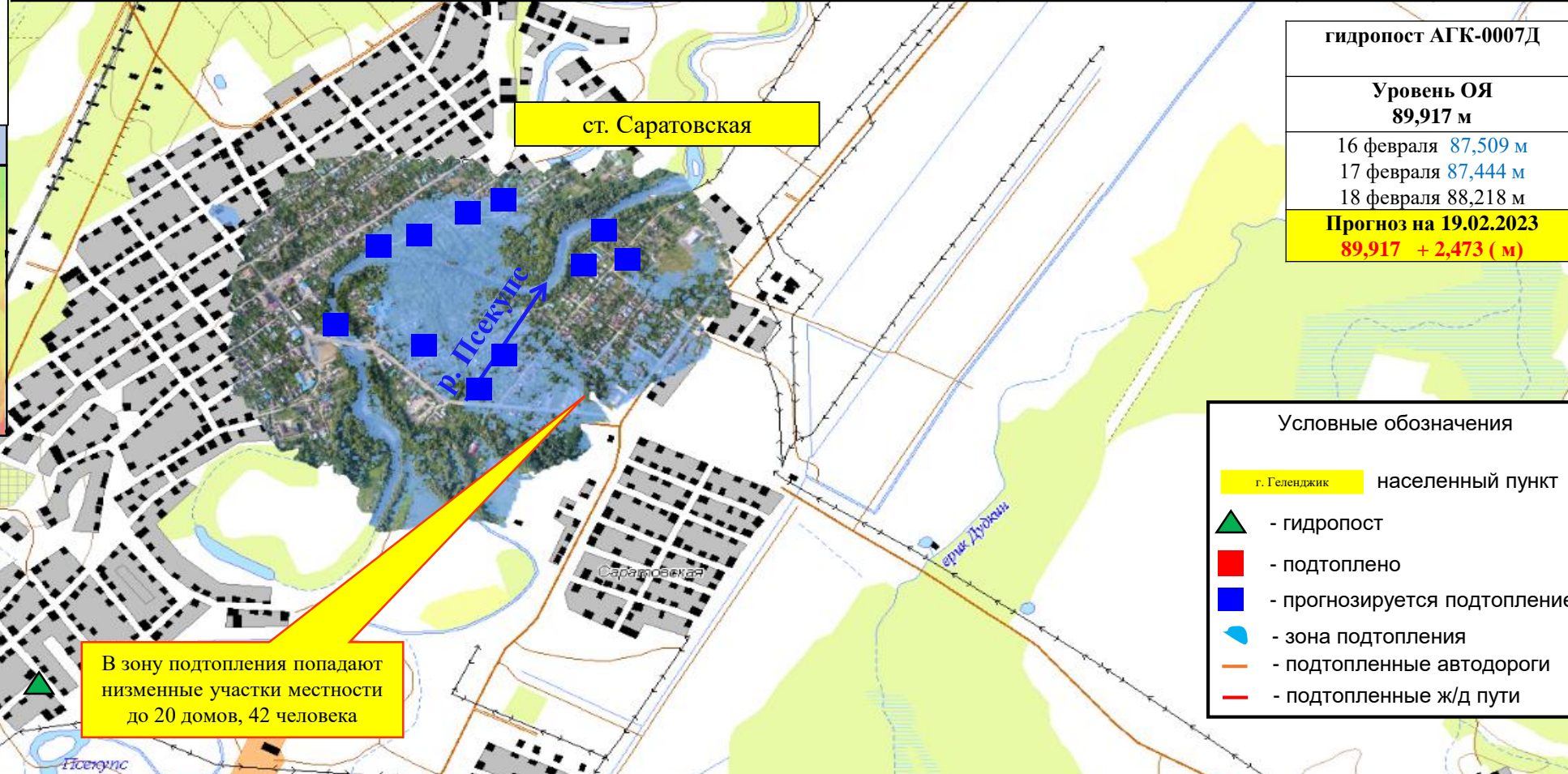
Характеристика населенных пунктов в зоне возможного подтопления				Уровень подтопления, м	Домов/приусадебных участков в зоне подтопления, шт.	Население в зоне ЧС, чел.	Протяжённость затопленных дорог, м	Количество мостов в зоне затопления, шт.	Количество ПОО в зоне подтопления, шт.	Количество СЗО в зоне подтопления, шт.
Название населенных пунктов	Количество домов	Население, чел	Детей, чел							
г. Горячий Ключ	7581	42273	8576	91,917	27	78	600	1	0	1
	7581	42273	8576		27	78	600	1	0	1



РАСЧЕТ ПОСЛЕДСТВИЙ (МОДЕЛЬ) ПОДТОПЛЕНИЯ Г. ГОРЯЧИЙ КЛЮЧ МО ГОРЯЧИЙ КЛЮЧ КРАСНОДАРСКОГО КРАЯ (НА 18-19.02.2023 г.)



Характеристика населенных пунктов в зоне возможного подтопления				Уровень подтопления, м	Домов/приусадебных участков в зоне подтопления, шт.	Население в зоне ЧС, чел.	Протяжённость затопленных дорог, м	Количество мостов в зоне затопления, шт.	Количество ПОО в зоне подтопления, шт.	Количество СЗО в зоне подтопления, шт.
Название населенных пунктов	Количество домов	Население, чел	Детей, чел							
ст. Саратовская	2300	8182	1512	89,917	20	42	200	0	0	0
	2300	8182	1512		20	42	200	0	0	0



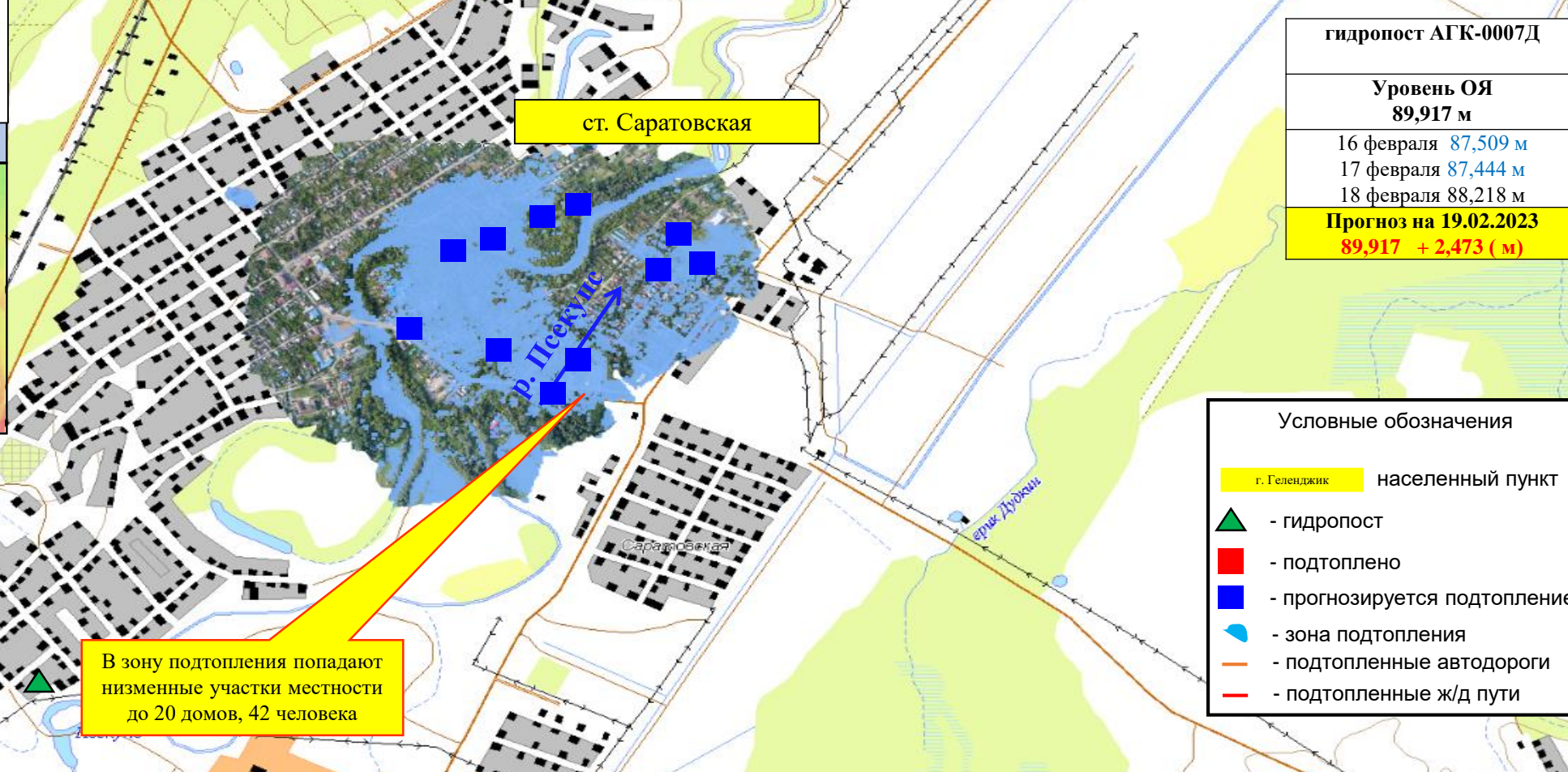
гидропост АГК-0007Д	
Уровень ОЯ 89,917 м	
16 февраля	87,509 м
17 февраля	87,444 м
18 февраля	88,218 м
Прогноз на 19.02.2023 89,917 + 2,473 (м)	

- #### Условные обозначения
- г. Геленджик населенный пункт
 -
 - гидропост
 - подтоплено
 - прогнозируется подтопление
 -
 - зона подтопления
 - подтопленные автодороги
 - подтопленные ж/д пути

РАСЧЕТ ПОСЛЕДСТВИЙ (МОДЕЛЬ) ПОДТОПЛЕНИЯ Г. ГОРЯЧИЙ КЛЮЧ МО ГОРЯЧИЙ КЛЮЧ КРАСНОДАРСКОГО КРАЯ (НА 18-19.02.2023 г.)



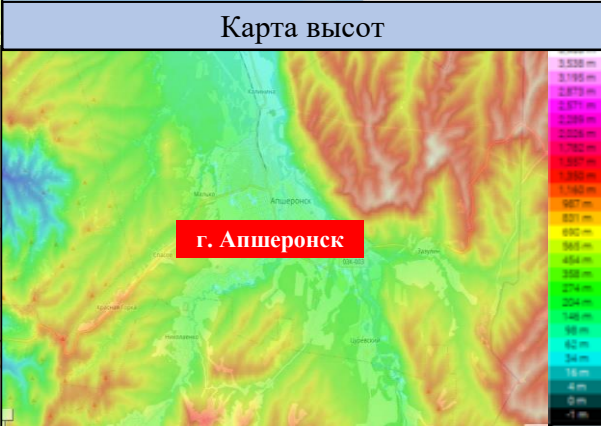
Характеристика населенных пунктов в зоне возможного подтопления				Уровень подтопления, м	Домов/приусадебных участков в зоне подтопления, шт.	Население в зоне ЧС, чел.	Протяжённость затопленных дорог, м	Количество мостов в зоне затопления, шт.	Количество ПОО в зоне подтопления, шт.	Количество СЗО в зоне подтопления, шт.
Название населенных пунктов	Количество домов	Население, чел	Детей, чел							
ст. Саратовская	2300	8182	1512	91,917	20	42	200	0	0	0
	2300	8182	1512		20	42	200	0	0	0



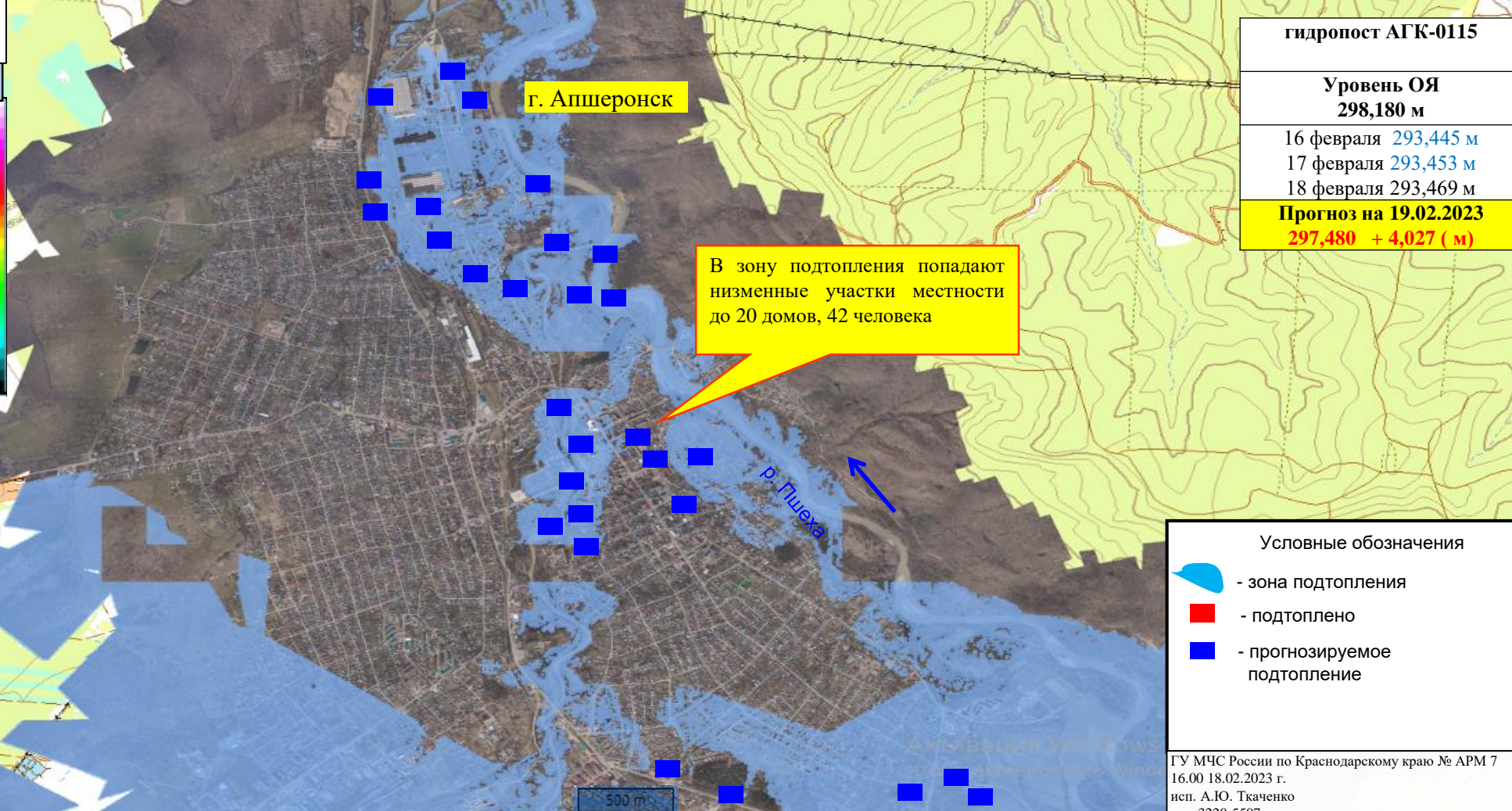
РАСЧЕТ ПОСЛЕДСТВИЙ (МОДЕЛЬ) ПОДТОПЛЕНИЯ Г. АПШЕРОНСК МО АПШЕРОНСКИЙ РАЙОН КРАСНОДАРСКОГО КРАЯ (НА 18-19.02.2023 г.)

Прогноз метеопараметров

Сб 18 фев	Вс 19	Пн 20	Вт 21	Ср 22	Чт 23	Пт 24	Сб 25	Вс 26	Пн 27
+8	+7	+8	+5	+7	+1	+5	+8	+10	+9
+3	+4	+1	-1	+1	-3	-6	-4	-1	-2
Максимальная скорость ветра, м/с									
20	16	15	23	17	6	5	2	4	8
Осадки, мм									
0,7	7,2	15,8	16,1	2,6	0,2	0	0	0	0



Характеристика населенных пунктов в зоне возможного подтопления				Уровень подтопления, м	Домов/приусадебных участков в зоне подтопления, шт.	Население в зоне ЧС, чел.	Протяжённость затопленных дорог, м	Количество мостов в зоне затопления, шт.	Количество ПОО в зоне подтопления, шт.	Количество СЗО в зоне подтопления, шт.
Название населенных пунктов	Количество домов	Население, чел	Детей, чел							
г. Апшеронск	10 864	40 339	13 446	298,180	20	42	0	0	0	0
	10 864	40 339	13 446		20	42	0	0	0	0



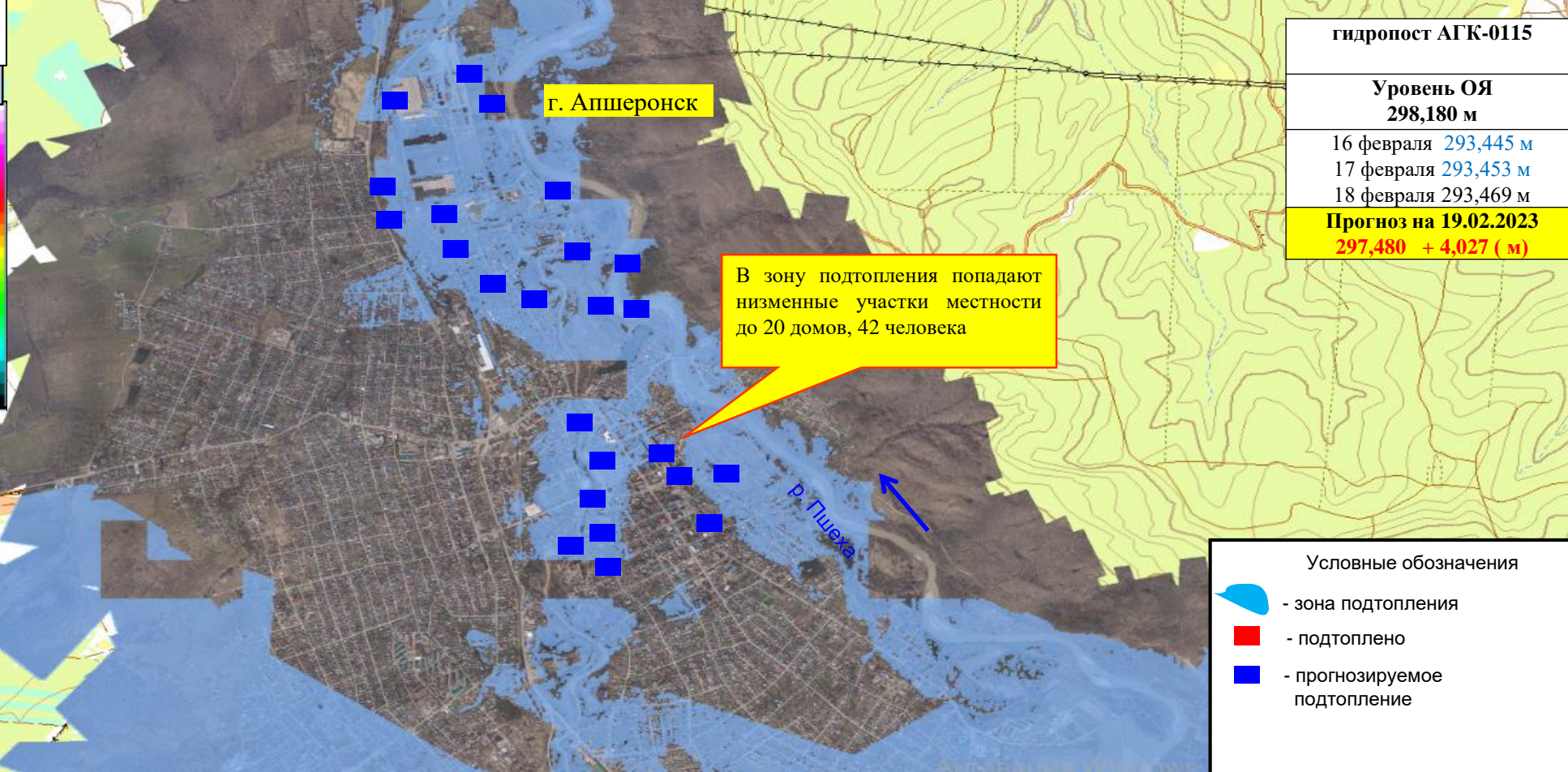
гидропост АГК-0115	
Уровень ОЯ 298,180 м	
16 февраля	293,445 м
17 февраля	293,453 м
18 февраля	293,469 м
Прогноз на 19.02.2023	
297,480 + 4,027 (м)	

- #### Условные обозначения
- зона подтопления
 - подтоплено
 - прогнозируемое подтопление

РАСЧЕТ ПОСЛЕДСТВИЙ (МОДЕЛЬ) ПОДТОПЛЕНИЯ Г. АПШЕРОНСК МО АПШЕРОНСКИЙ РАЙОН КРАСНОДАРСКОГО КРАЯ (НА 18-19.02.2023 г.)

Прогноз метеопараметров										
Сб 18 фев	Вс 19	Пн 20	Вт 21	Ср 22	Чт 23	Пт 24	Сб 25	Вс 26	Пн 27	
+8	+7	+8	+5	+7	+1	+5	+8	+10	+9	
+3	+4	+1	-1	+1	-3	-6	-4	-1	-2	
Максимальная скорость ветра, м/с										
20	16	15	23	17	6	5	2	4	8	
Осадки, мм										
0,7	7,2	15,8	16,1	2,6	0,2	0	0	0	0	

Характеристика населенных пунктов в зоне возможного подтопления				Уровень подтопления, м	Домов/приусадебных участков в зоне подтопления, шт.	Население в зоне ЧС, чел.	Протяжённость затопленных дорог, м	Количество мостов в зоне затопления, шт.	Количество ПОО в зоне подтопления, шт.	Количество СЗО в зоне подтопления, шт.
Название населенных пунктов	Количество домов	Население, чел	Детей, чел							
г. Апшеронск	10 864	40 339	13 446	230,180	20	42	0	0	0	0
	10 864	40 339	13 446		20	42	0	0	0	0



гидропост АГК-0115	
Уровень ОЯ 298,180 м	
16 февраля	293,445 м
17 февраля	293,453 м
18 февраля	293,469 м
Прогноз на 19.02.2023 297,480 + 4,027 (м)	

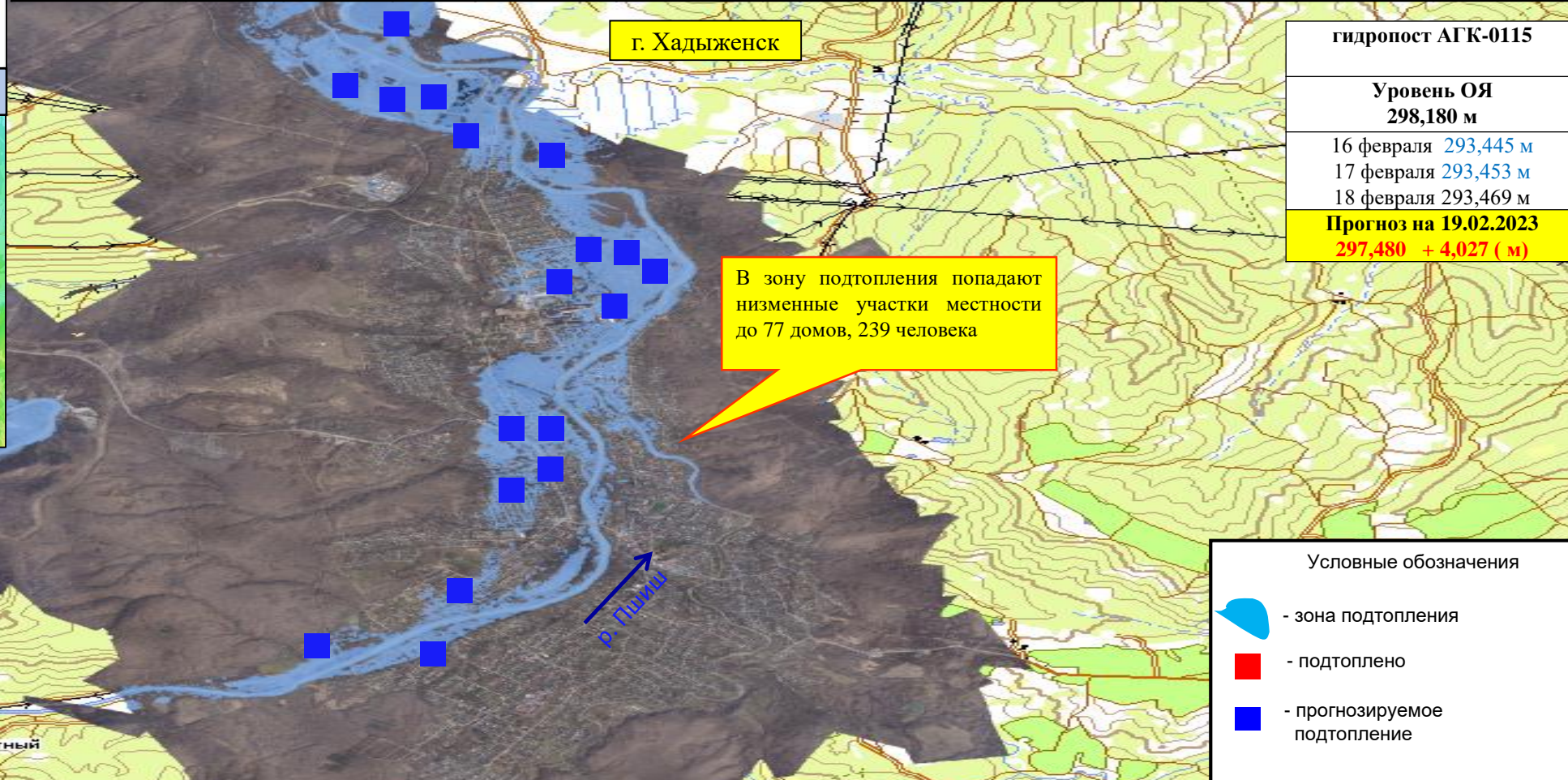
Условные обозначения

- зона подтопления
- подтоплено
- прогнозируемое подтопление

РАСЧЕТ ПОСЛЕДСТВИЙ (МОДЕЛЬ) ПОДТОПЛЕНИЯ Г. ХАДЫЖЕНСК МО АПШЕРОНСКИЙ РАЙОН КРАСНОДАРСКОГО КРАЯ (НА 18-19.02.2023 г.)



Характеристика населенных пунктов в зоне возможного подтопления				Уровень подтопления, м	Домов/приусадебных участков в зоне подтопления, шт.	Население в зоне ЧС, чел.	Протяжённость затопленных дорог, м	Количество мостов в зоне затопления, шт.	Количество ПОО в зоне подтопления, шт.	Количество СЗО в зоне подтопления, шт.
Название населенных пунктов	Количество домов	Население, чел	Детей, чел							
г. Хадыженск	6 379	23 748	3 738	298,180	77/0	239	0	0	0	0
	6 379	23 748	3 738		77/0	239	0	0	0	0



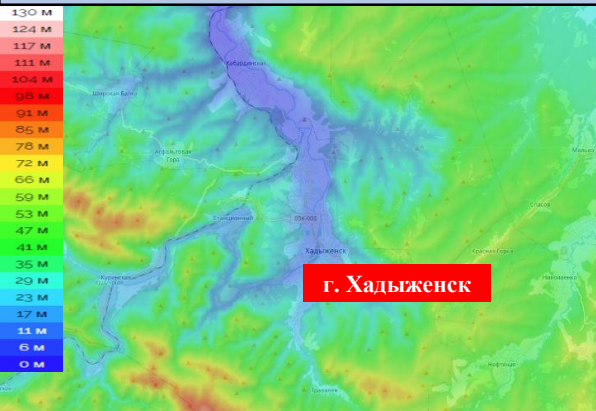
гидропост АГК-0115	
Уровень ОЯ 298,180 м	
16 февраля	293,445 м
17 февраля	293,453 м
18 февраля	293,469 м
Прогноз на 19.02.2023 297,480 + 4,027 (м)	

РАСЧЕТ ПОСЛЕДСТВИЙ (МОДЕЛЬ) ПОДТОПЛЕНИЯ Г. ХАДЫЖЕНСК МО АПШЕРОНСКИЙ РАЙОН КРАСНОДАРСКОГО КРАЯ (НА 18-19.02.2023 г.)

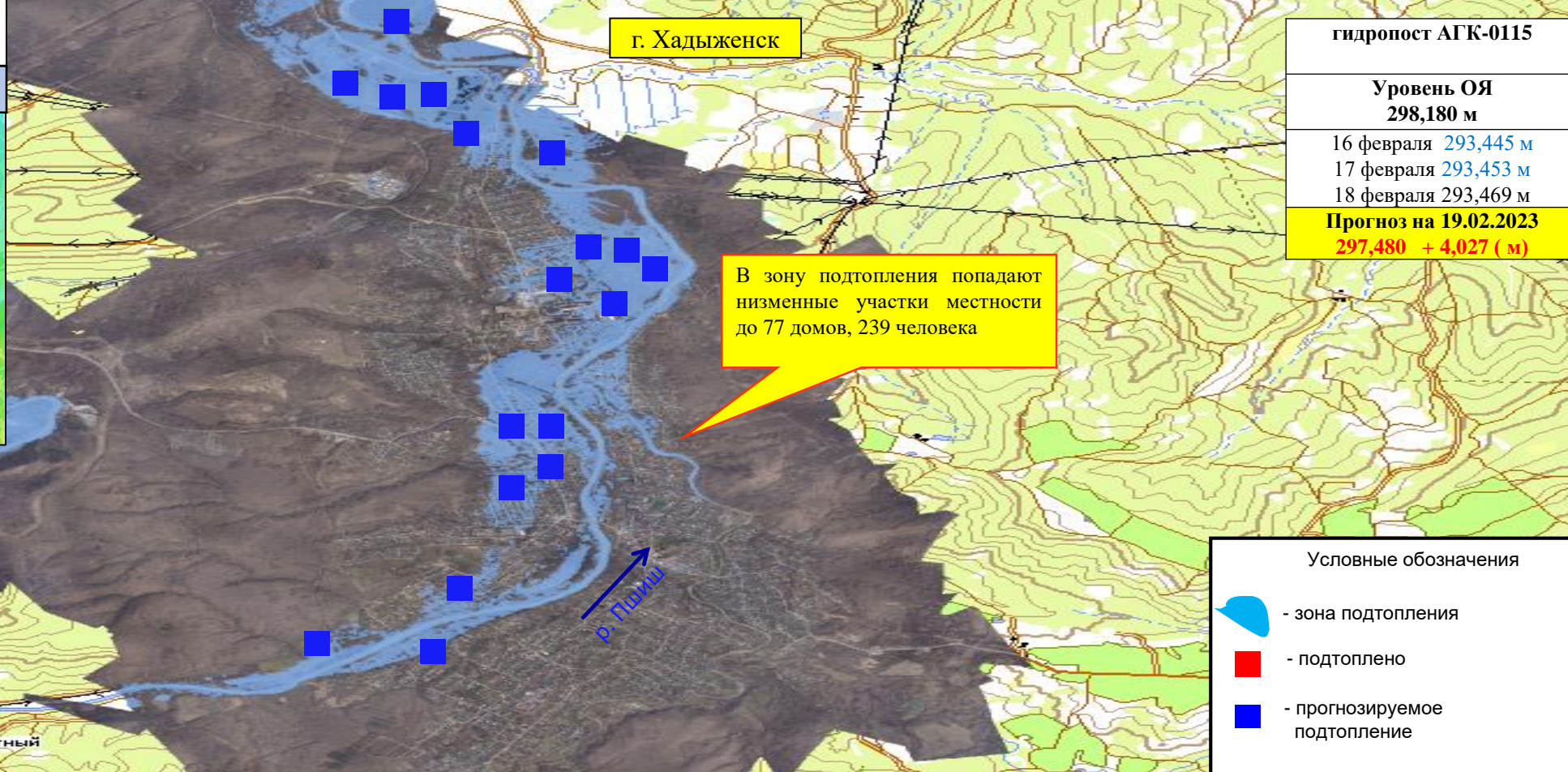
Прогноз выпадения осадков



Карта высот

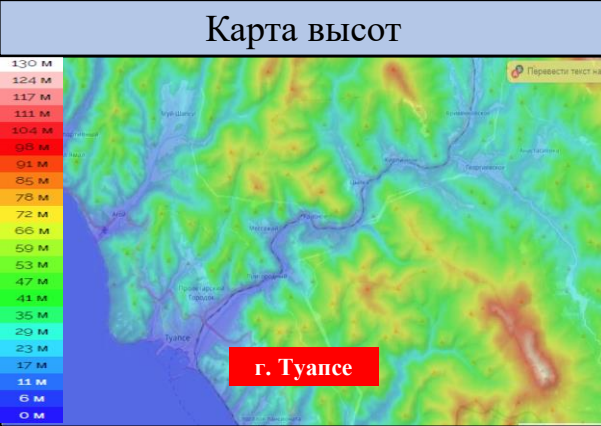


Характеристика населенных пунктов в зоне возможного подтопления				Уровень подтопления, м	Домов/приусадебных участков в зоне подтопления, шт.	Население в зоне ЧС, чел.	Протяжённость затопленных дорог, м	Количество мостов в зоне затопления, шт.	Количество ПОО в зоне подтопления, шт.	Количество СЗО в зоне подтопления, шт.
Название населенных пунктов	Количество домов	Население, чел	Детей, чел							
г. Хадыженск	6 379	23 748	3 738	230,180	77/0	239	0	0	0	0
	6 379	23 748	3 738		77/0	239	0	0	0	0

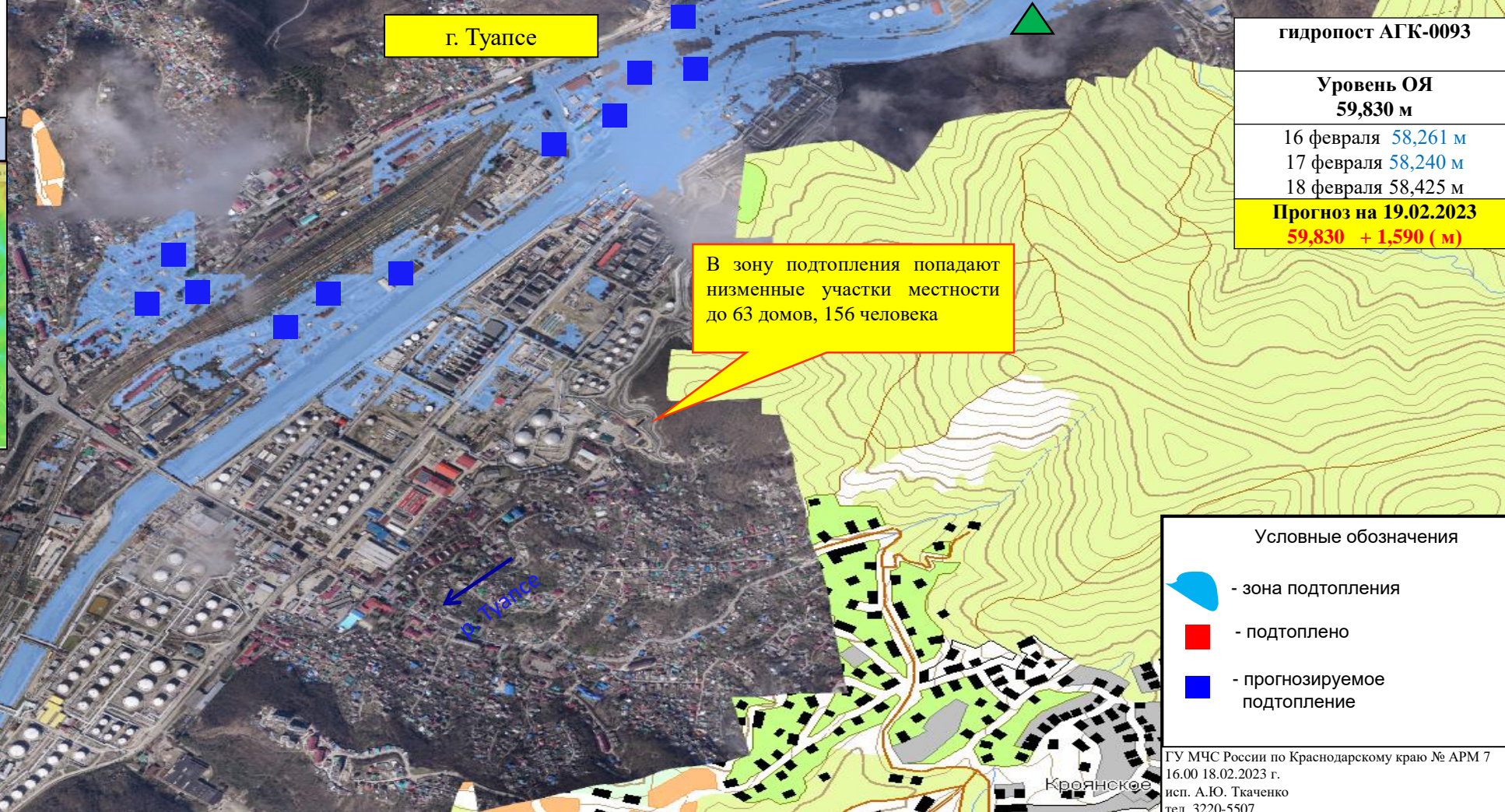


гидропост АГК-0115	
Уровень ОЯ 298,180 м	
16 февраля	293,445 м
17 февраля	293,453 м
18 февраля	293,469 м
Прогноз на 19.02.2023 297,480 + 4,027 (м)	

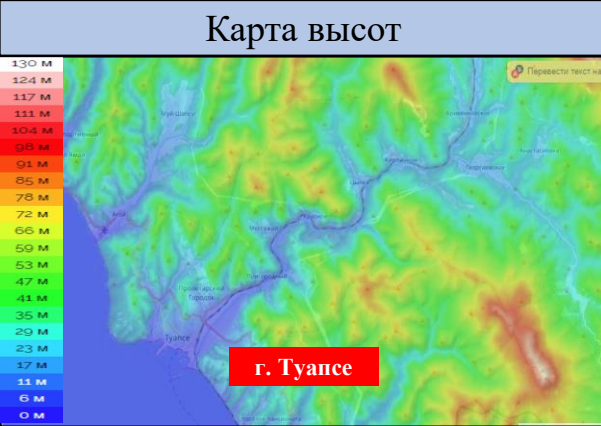
РАСЧЕТ ПОСЛЕДСТВИЙ (МОДЕЛЬ) ПОДТОПЛЕНИЯ Г. ТУАПСЕ МО ТУАПСИНСКИЙ РАЙОН КРАСНОДАРСКОГО КРАЯ (НА 18-19.02.2023 г.)



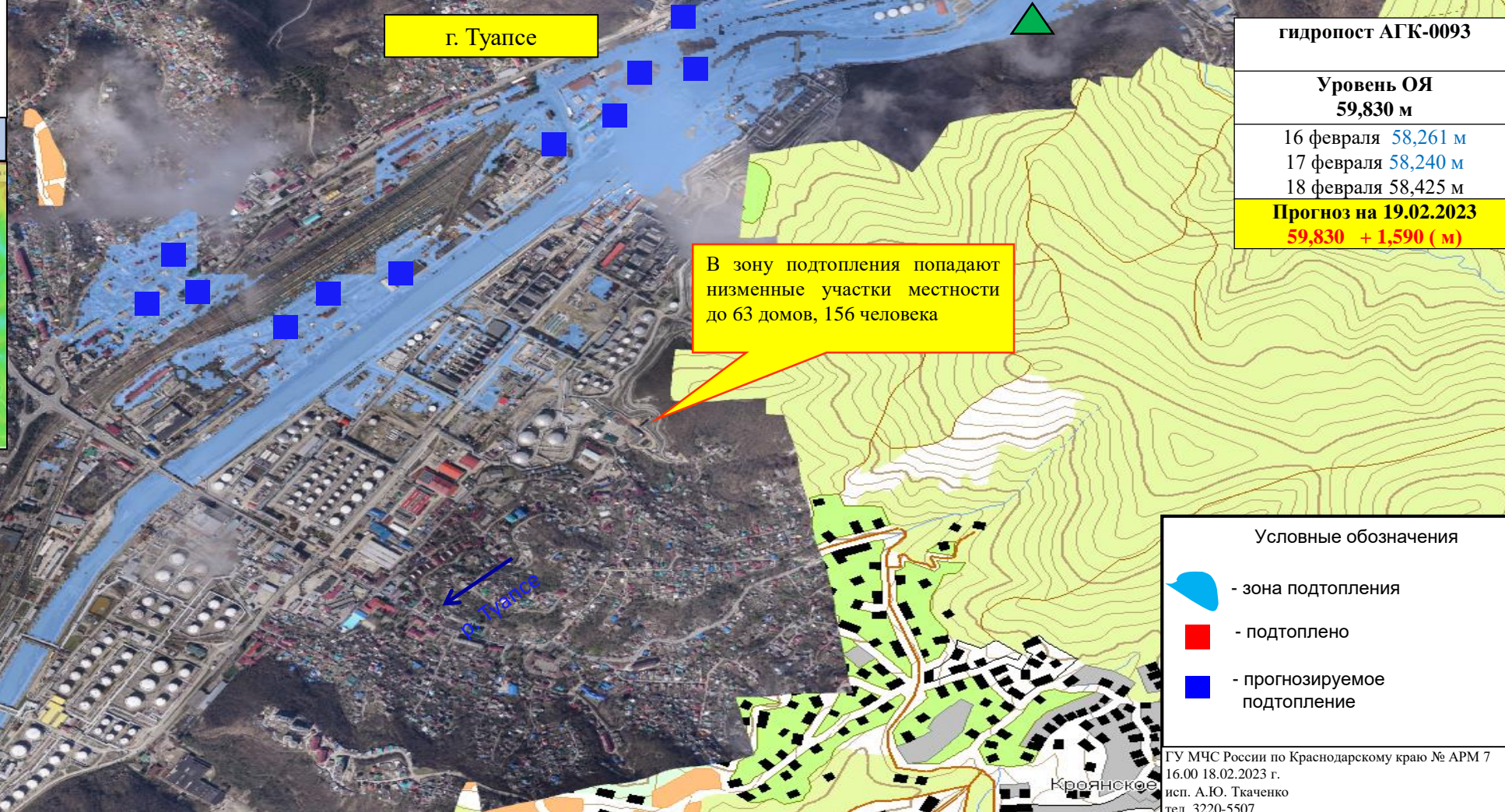
Характеристика населенных пунктов в зоне возможного подтопления				Уровень подтопления, м	Домов/приусадебных участков в зоне подтопления, шт.	Население в зоне ЧС, чел.	Протяжённость затопленных дорог, м	Количество мостов в зоне затопления, шт.	Количество ПОО в зоне подтопления, шт.	Количество СЗО в зоне подтопления, шт.
Название населенных пунктов	Количество домов	Население, чел	Детей, чел							
г. Туапсе	4 860	60 440	14 758	59,830	63	156	600	0	0	1
	4 860	60 440	14 758		63	156	600	0	0	1



РАСЧЕТ ПОСЛЕДСТВИЙ (МОДЕЛЬ) ПОДТОПЛЕНИЯ Г. ТУАПСЕ МО ТУАПСИНСКИЙ РАЙОН КРАСНОДАРСКОГО КРАЯ (НА 18-19.02.2023 г.)



Характеристика населенных пунктов в зоне возможного подтопления				Уровень подтопления, м	Домов/приусадебных участков в зоне подтопления, шт.	Население в зоне ЧС, чел.	Протяжённость затопленных дорог, м	Количество мостов в зоне затопления, шт.	Количество ПОО в зоне подтопления, шт.	Количество СЗО в зоне подтопления, шт.
Название населенных пунктов	Количество домов	Население, чел	Детей, чел							
г. Туапсе	4 860	60 440	14 758	61,830	63	156	600	0	0	1
	4 860	60 440	14 758		63	156	600	0	0	1



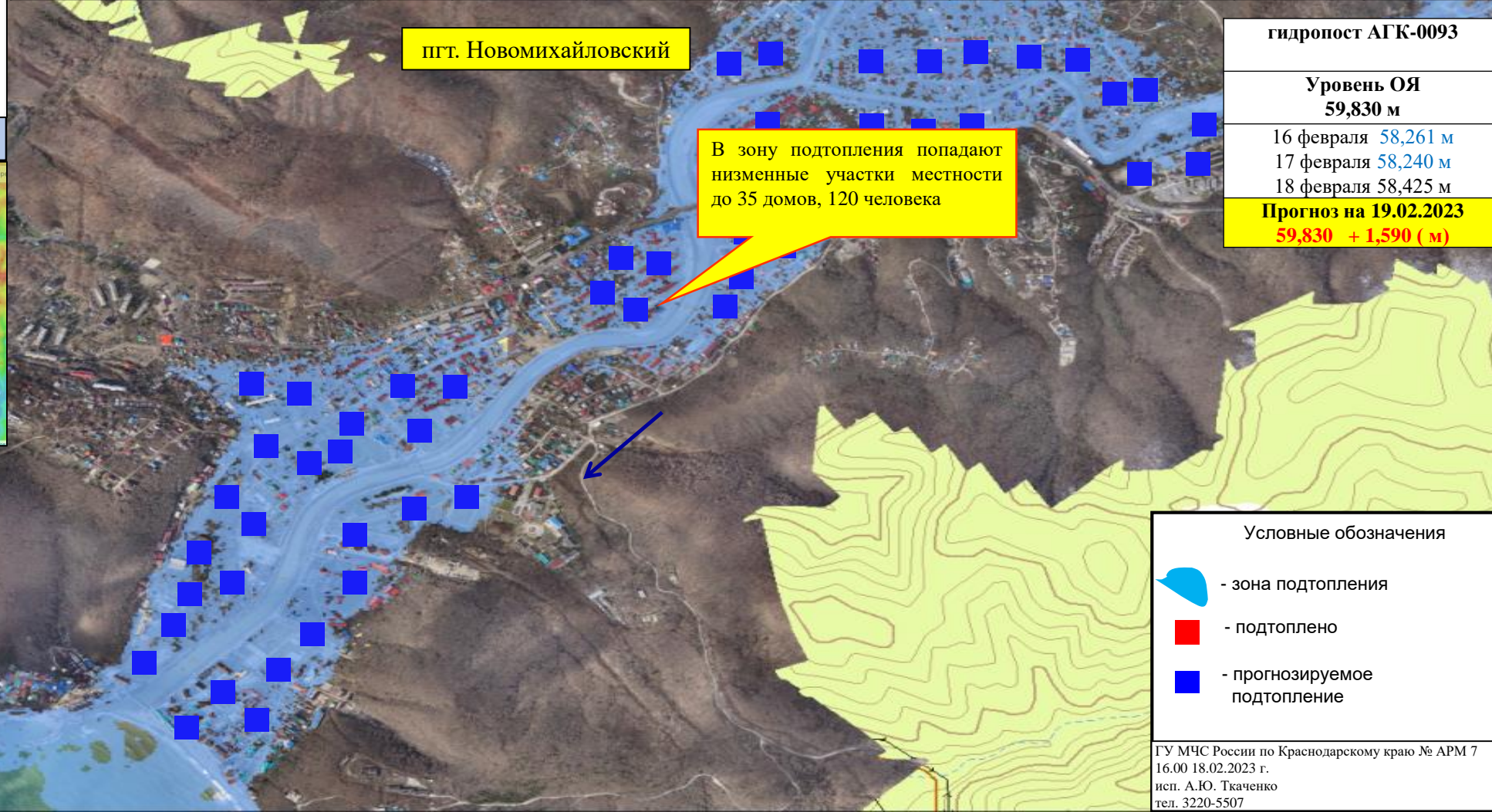
гидропост АГК-0093	
Уровень ОЯ 59,830 м	
16 февраля	58,261 м
17 февраля	58,240 м
18 февраля	58,425 м
Прогноз на 19.02.2023	
59,830 + 1,590 (м)	

- #### Условные обозначения
- зона подтопления
 - подтоплено
 - прогнозируемое подтопление

РАСЧЕТ ПОСЛЕДСТВИЙ (МОДЕЛЬ) ПОДТОПЛЕНИЯ Г. ТУАПСЕ МО ТУАПСИНСКИЙ РАЙОН КРАСНОДАРСКОГО КРАЯ (НА 18-19.02.2023 г.)



Характеристика населенных пунктов в зоне возможного подтопления				Уровень подтопления, м	Домов/приусадебных участков в зоне подтопления, шт.	Население в зоне ЧС, чел.	Протяжённость затопленных дорог, м	Количество мостов в зоне затопления, шт.	Количество ПОО в зоне подтопления, шт.	Количество СЗО в зоне подтопления, шт.
Название населенных пунктов	Количество домов	Население, чел	Детей, чел							
г. Туапсе	1 312	10 806	1 680	59,830	35	120	0	0	0	0
	1 312	10 806	1 680		35	120	0	0	0	0



гидропост АГК-0093	
Уровень ОЯ 59,830 м	
16 февраля	58,261 м
17 февраля	58,240 м
18 февраля	58,425 м
Прогноз на 19.02.2023	
59,830 + 1,590 (м)	

- Условные обозначения
- зона подтопления
 - подтоплено
 - прогнозируемое подтопление

РАСЧЕТ ПОСЛЕДСТВИЙ (МОДЕЛЬ) ПОДТОПЛЕНИЯ Г. ТУАПСЕ МО ТУАПСИНСКИЙ РАЙОН КРАСНОДАРСКОГО КРАЯ (НА 18-19.02.2023 г.)

Прогноз выпадения осадков



Карта высот



Характеристика населенных пунктов в зоне возможного подтопления				Уровень подтопления, м	Домов/приусадебных участков в зоне подтопления, шт.	Население в зоне ЧС, чел.	Протяжённость затопленных дорог, м	Количество мостов в зоне затопления, шт.	Количество ПОО в зоне подтопления, шт.	Количество СЗО в зоне подтопления, шт.
Название населенных пунктов	Количество домов	Население, чел	Детей, чел							
г. Туапсе	1 312	10 806	1 680	61,830	35	120	0	0	0	0
	1 312	10 806	1 680		35	120	0	0	0	0

гидропост АГК-0093

**Уровень ОЯ
59,830 м**

16 февраля 58,261 м
17 февраля 58,240 м
18 февраля 58,425 м

**Прогноз на 19.02.2023
59,830 + 1,590 (м)**

пгт. Новомихайловский

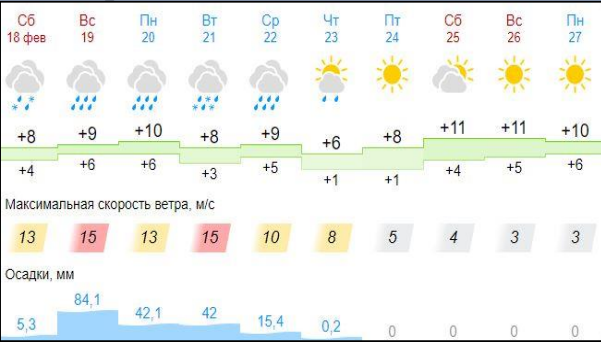
В зону подтопления попадают низменные участки местности до 35 домов, 120 человека

Условные обозначения

- зона подтопления
- подтоплено
- прогнозируемое подтопление

РАСЧЕТ ПОСЛЕДСТВИЙ (МОДЕЛЬ) ПОДТОПЛЕНИЯ Г. ТУАПСЕ МО ТУАПСИНСКИЙ РАЙОН КРАСНОДАРСКОГО КРАЯ (НА 18-19.02.2023 г.)

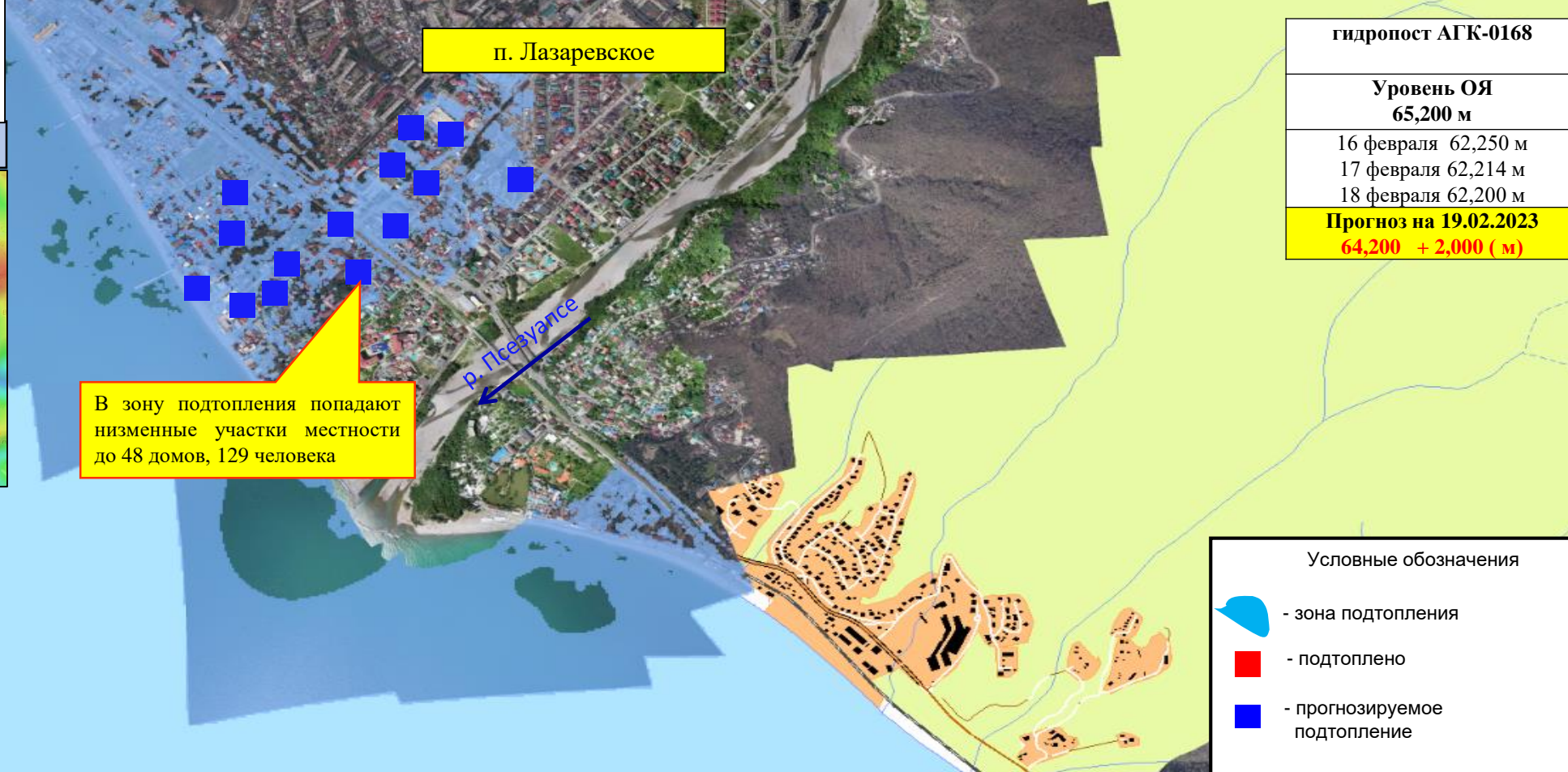
Прогноз выпадения осадков



Карта высот



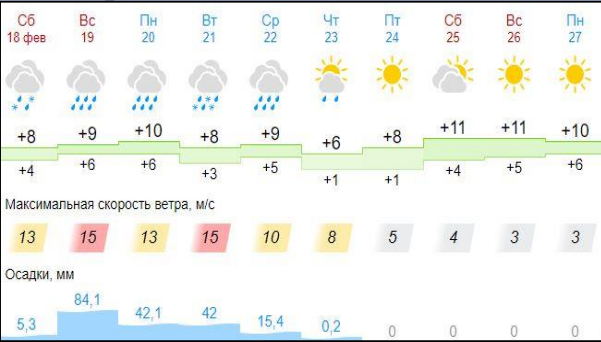
Характеристика населенных пунктов в зоне возможного подтопления				Уровень подтопления, м	Домов/приусадебных участков в зоне подтопления, шт.	Население в зоне ЧС, чел.	Протяжённость затопленных дорог, м	Количество мостов в зоне затопления, шт.	Количество ПОО в зоне подтопления, шт.	Количество СЗО в зоне подтопления, шт.
Название населенных пунктов	Количество домов	Население, чел	Детей, чел							
п. Лазаревское	2012	25298	8543	65,200	48	129	0	0	0	0
	2012	25298	8543		48	129	0	0	0	0



- Условные обозначения
- зона подтопления
 - подтоплено
 - прогнозируемое подтопление

РАСЧЕТ ПОСЛЕДСТВИЙ (МОДЕЛЬ) ПОДТОПЛЕНИЯ Г. ТУАПСЕ МО ТУАПСИНСКИЙ РАЙОН КРАСНОДАРСКОГО КРАЯ (НА 18-19.02.2023 г.)

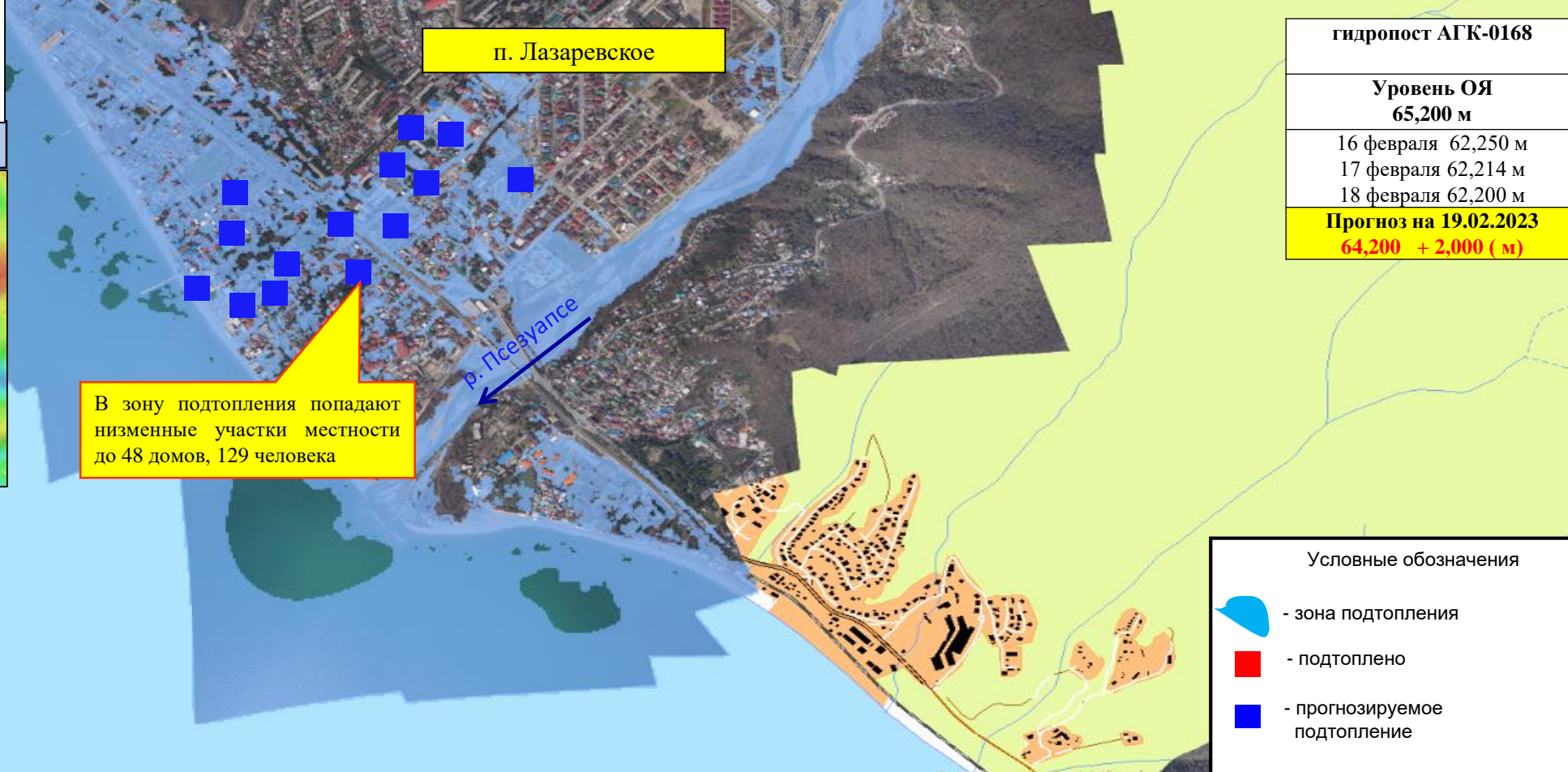
Прогноз выпадения осадков



Карта высот



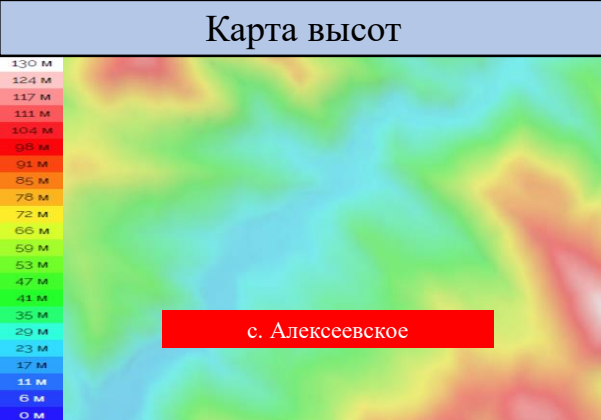
Характеристика населенных пунктов в зоне возможного подтопления				Уровень подтопления, м	Домов/приусадебных участков в зоне подтопления, шт.	Население в зоне ЧС, чел.	Протяжённость затопленных дорог, м	Количество мостов в зоне затопления, шт.	Количество ПОО в зоне подтопления, шт.	Количество СЗО в зоне подтопления, шт.
Название населенных пунктов	Количество домов	Население, чел	Детей, чел							
п. Лазаревское	2012	25298	8543	67,200	48	129	0	0	0	0
	2012	25298	8543		48	129	0	0	0	0



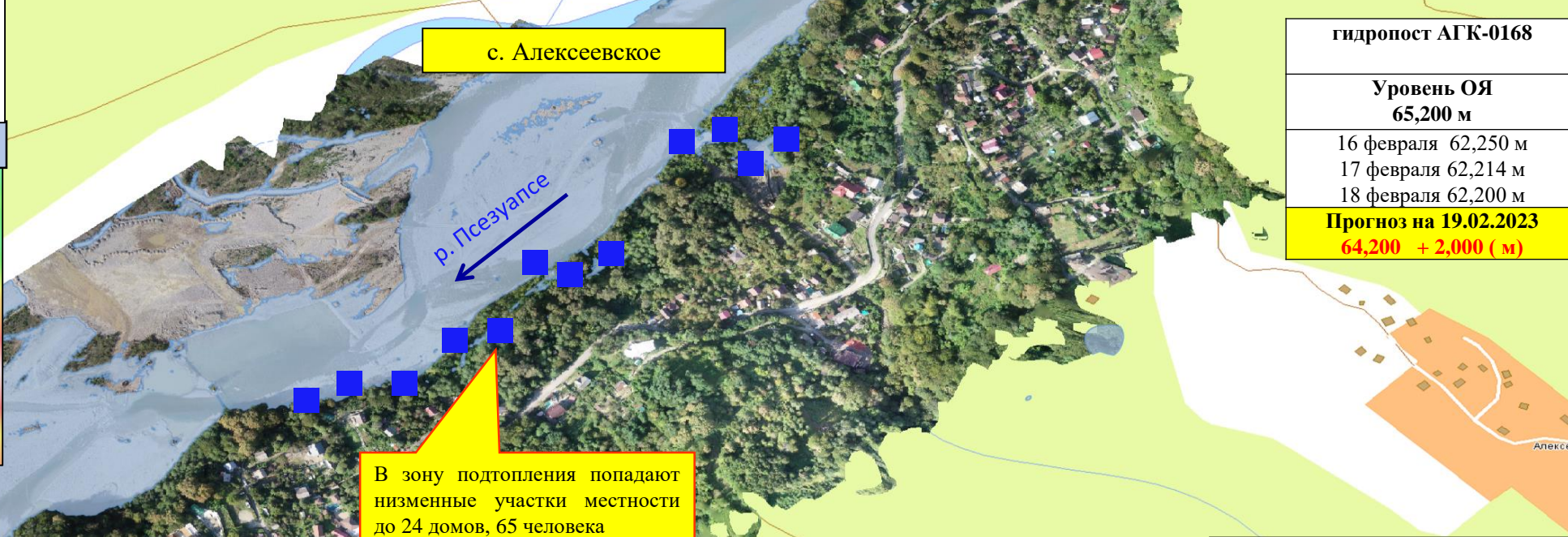
гидропост АГК-0168
Уровень ОЯ 65,200 м
16 февраля 62,250 м
17 февраля 62,214 м
18 февраля 62,200 м
Прогноз на 19.02.2023
64,200 + 2,000 (м)

- Условные обозначения
- зона подтопления
 - подтоплено
 - прогнозируемое подтопление

РАСЧЕТ ПОСЛЕДСТВИЙ (МОДЕЛЬ) ПОДТОПЛЕНИЯ Г. ТУАПСЕ МО ТУАПСИНСКИЙ РАЙОН КРАСНОДАРСКОГО КРАЯ (НА 18-19.02.2023 г.)



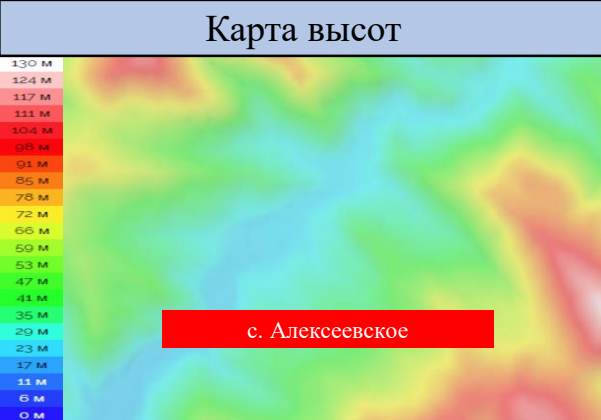
Характеристика населенных пунктов в зоне возможного подтопления				Уровень подтопления, м	Домов/приусадебных участков в зоне подтопления, шт.	Население в зоне ЧС, чел.	Протяжённость затопленных дорог, м	Количество мостов в зоне затопления, шт.	Количество ПОО в зоне подтопления, шт.	Количество СЗО в зоне подтопления, шт.
Название населенных пунктов	Количество домов	Население, чел	Детей, чел							
с. Алексеевское	114	347	115	65,200	24	65	0	0	0	0
	114	347	115		24	65	0	0	0	0



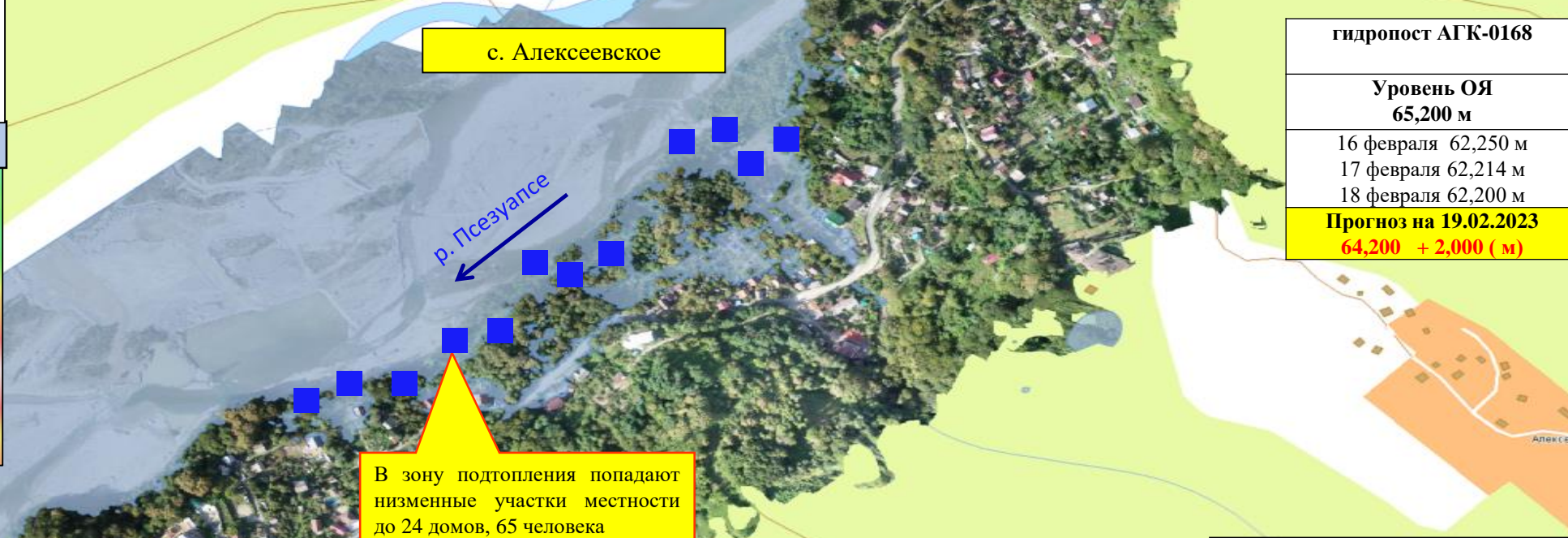
гидропост АГК-0168
Уровень ОЯ 65,200 м
16 февраля 62,250 м
17 февраля 62,214 м
18 февраля 62,200 м
Прогноз на 19.02.2023
64,200 + 2,000 (м)

- #### Условные обозначения
- зона подтопления
 - подтоплено
 - прогнозируемое подтопление

РАСЧЕТ ПОСЛЕДСТВИЙ (МОДЕЛЬ) ПОДТОПЛЕНИЯ Г. ТУАПСЕ МО ТУАПСИНСКИЙ РАЙОН КРАСНОДАРСКОГО КРАЯ (НА 18-19.02.2023 г.)



Характеристика населенных пунктов в зоне возможного подтопления				Уровень подтопления, м	Домов/приусадебных участков в зоне подтопления, шт.	Население в зоне ЧС, чел.	Протяжённость затопленных дорог, м	Количество мостов в зоне затопления, шт.	Количество ПОО в зоне подтопления, шт.	Количество СЗО в зоне подтопления, шт.
Название населенных пунктов	Количество домов	Население, чел	Детей, чел							
с. Алексеевское	114	347	115	67,200	24	65	0	0	0	0
	114	347	115		24	65	0	0	0	0

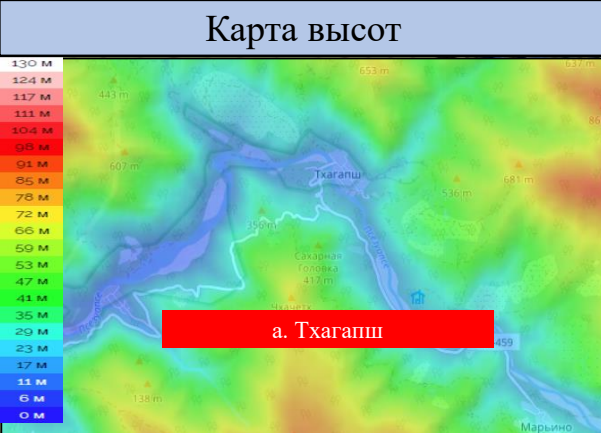


гидропост АГК-0168
Уровень ОЯ 65,200 м
16 февраля 62,250 м
17 февраля 62,214 м
18 февраля 62,200 м
Прогноз на 19.02.2023
64,200 + 2,000 (м)

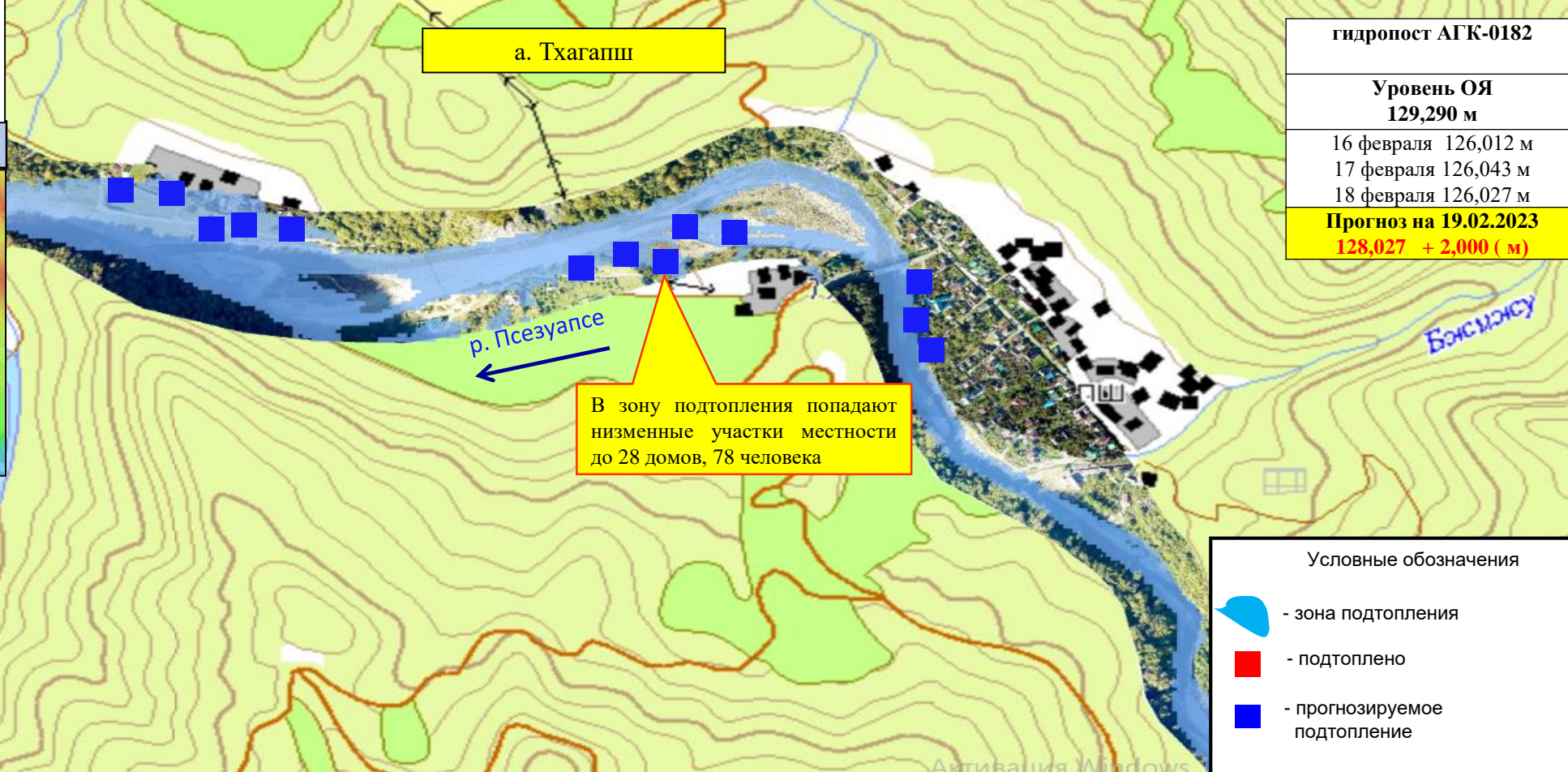
Условные обозначения

- зона подтопления
- подтоплено
- прогнозируемое подтопление

РАСЧЕТ ПОСЛЕДСТВИЙ (МОДЕЛЬ) ПОДТОПЛЕНИЯ Г. ТУАПСЕ МО ТУАПСИНСКИЙ РАЙОН КРАСНОДАРСКОГО КРАЯ (НА 18-19.02.2023 г.)



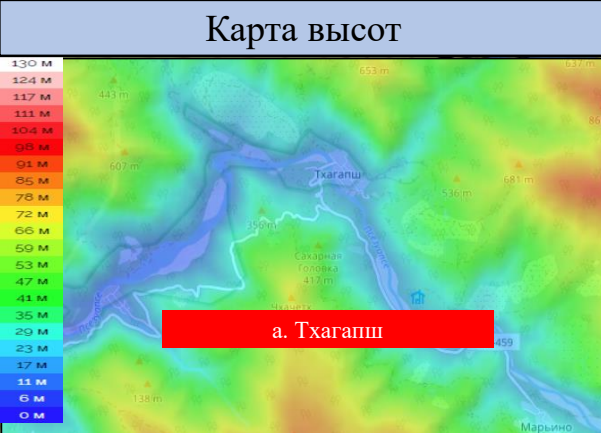
Характеристика населенных пунктов в зоне возможного подтопления				Уровень подтопления, м	Домов/приусадебных участков в зоне подтопления, шт.	Население в зоне ЧС, чел.	Протяжённость затопленных дорог, м	Количество мостов в зоне затопления, шт.	Количество ПОО в зоне подтопления, шт.	Количество СЗО в зоне подтопления, шт.
Название населенных пунктов	Количество домов	Население, чел	Детей, чел							
а. Тхагапш	71	180	48	129,290	28	78	0	0	0	0
	71	180	48		28	78	0	0	0	0



гидропост АГК-0182	
Уровень ОЯ 129,290 м	
16 февраля	126,012 м
17 февраля	126,043 м
18 февраля	126,027 м
Прогноз на 19.02.2023	
128,027 + 2,000 (м)	

- #### Условные обозначения
- зона подтопления
 - подтоплено
 - прогнозируемое подтопление

РАСЧЕТ ПОСЛЕДСТВИЙ (МОДЕЛЬ) ПОДТОПЛЕНИЯ Г. ТУАПСЕ МО ТУАПСИНСКИЙ РАЙОН КРАСНОДАРСКОГО КРАЯ (НА 18-19.02.2023 г.)



Характеристика населенных пунктов в зоне возможного подтопления				Уровень подтопления, м	Домов/приусадебных участков в зоне подтопления, шт.	Население в зоне ЧС, чел.	Протяжённость затопленных дорог, м	Количество мостов в зоне затопления, шт.	Количество ПОО в зоне подтопления, шт.	Количество СЗО в зоне подтопления, шт.
Название населенных пунктов	Количество домов	Население, чел	Детей, чел							
а. Тхагапш	71	180	48	131,290	28	78	0	0	0	0
	71	180	48		28	78	0	0	0	0

